

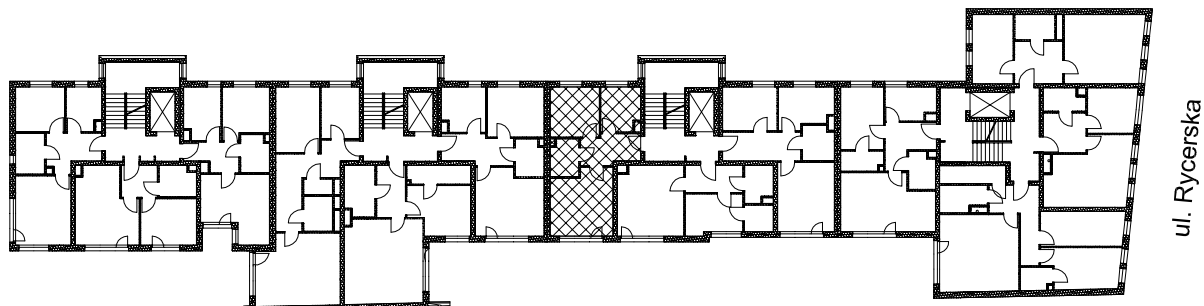
# BUDYNEK MIESZKALNY WIELORODZINNY BYDGOSZCZ, ul. RYCERSKA 9

Mieszkanie nr 25

Kondygnacja: 3 piętro

Powierzchnia użytkowa: 46,96m<sup>2</sup>

Układ: 2 pokoje z kuchnią



ul. Rycerska

